

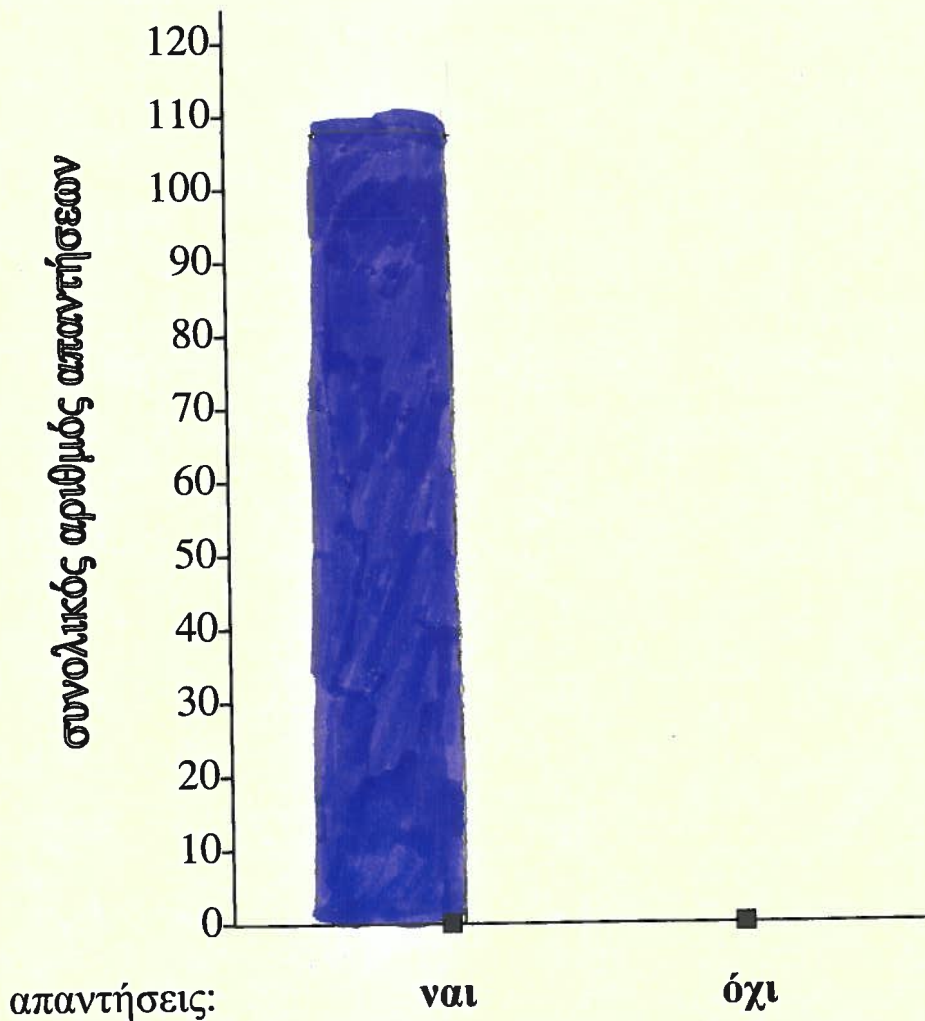
Έρευνα των μαθητών/τριών της Ε1' ΤΑΞΗΣ

Οι μαθητές/τριες της Ε1' Τάξης πραγματοποίησαν έρευνα με θέμα «η τηλεόραση και τα παιδιά», στα πλαίσια του γλωσσικού μαθήματος. Η έρευνα πραγματοποιήθηκε με τη μέθοδο του ερωτηματολογίου, στους/στις μαθητές/τριες των Δ', Ε' και ΣΤ' Τάξεων του σχολείου μας.

Μετά τη συλλογή των συμπληρωμένων ερωτηματολογίων, κάθε ομάδα καταμέτρησε τα είδη των απαντήσεων σε κάθε ερώτηση και ετοίμασε το ραβδόγραμμα, που μας δείχνει εύκολα και γρήγορα το συμπέρασμα.

1^η ερώτηση: Έχετε τηλεόραση στο σπίτι;

ναι 109 όχι: 0



ομάδα εργασίας: Μπάρρα Παναγιώτα Μυζογανιάλεφου Ολυμπία

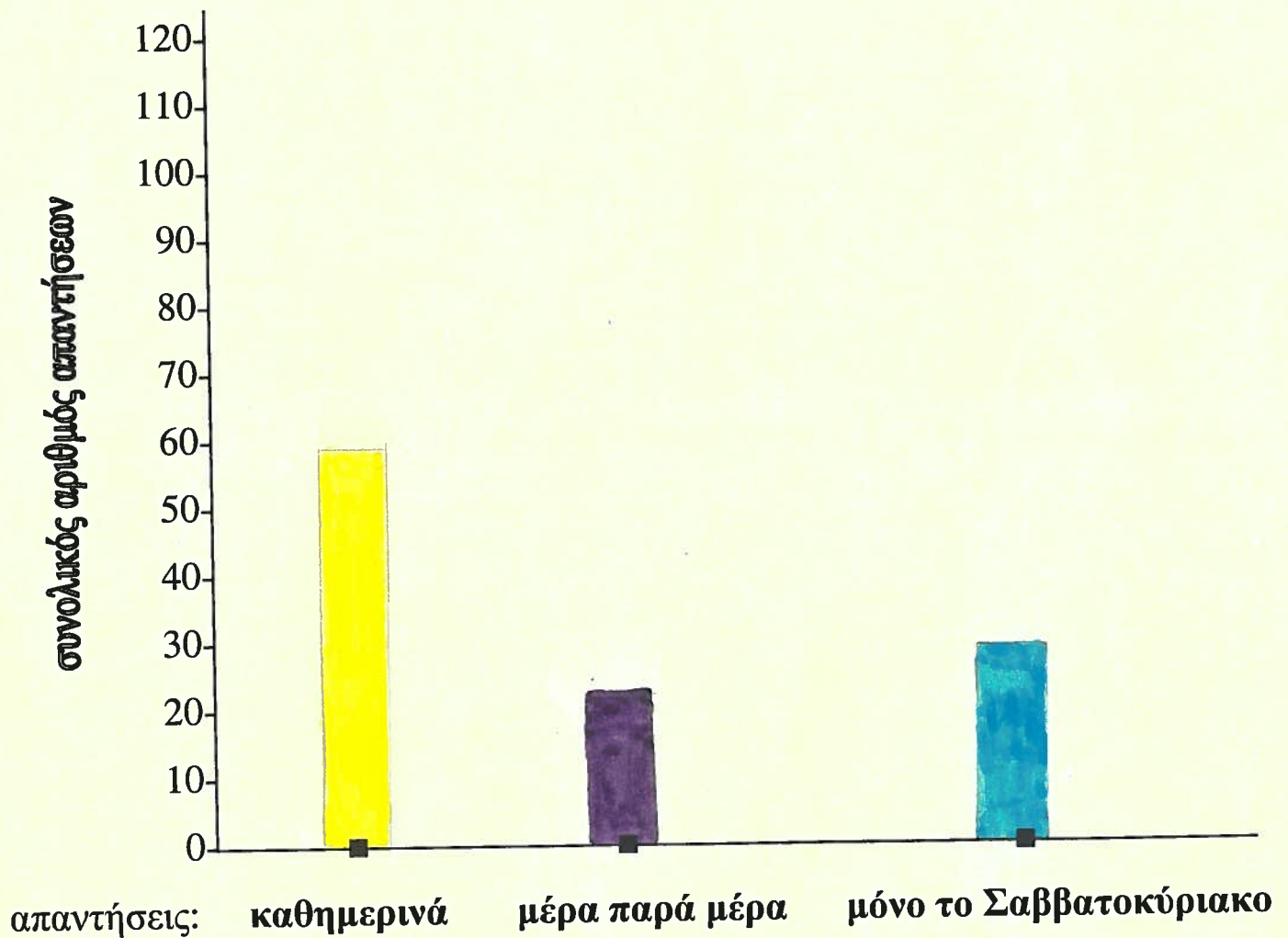
Έρευνα των μαθητών/τριών της Ε1' ΤΑΞΗΣ

Οι μαθητές/τριες της Ε1' Τάξης πραγματοποίησαν έρευνα με θέμα «η τηλεόραση και τα παιδιά», στα πλαίσια του γλωσσικού μαθήματος. Η έρευνα πραγματοποιήθηκε με τη μέθοδο του ερωτηματολογίου, στους/στις μαθητές/τριες των Δ', Ε' και ΣΤ' Τάξεων του σχολείου μας.

Μετά τη συλλογή των συμπληρωμένων ερωτηματολογίων, κάθε ομάδα καταμέτρησε τα είδη των απαντήσεων σε κάθε ερώτηση και ετοίμασε το ραβδόγραμμα, που μας δείχνει εύκολα και γρήγορα το συμπέρασμα.

2^η ερώτηση: **Πόσο συχνά παρακολουθείς τηλεόραση;**

καθημερινά 58 μέρα παρά μέρα 23 μόνο το Σαββατοκύριακο 30



ομάδα εργασίας: Μάγια Ηλιάσκου, Ευαγγελία Γκουτζιρίτσι

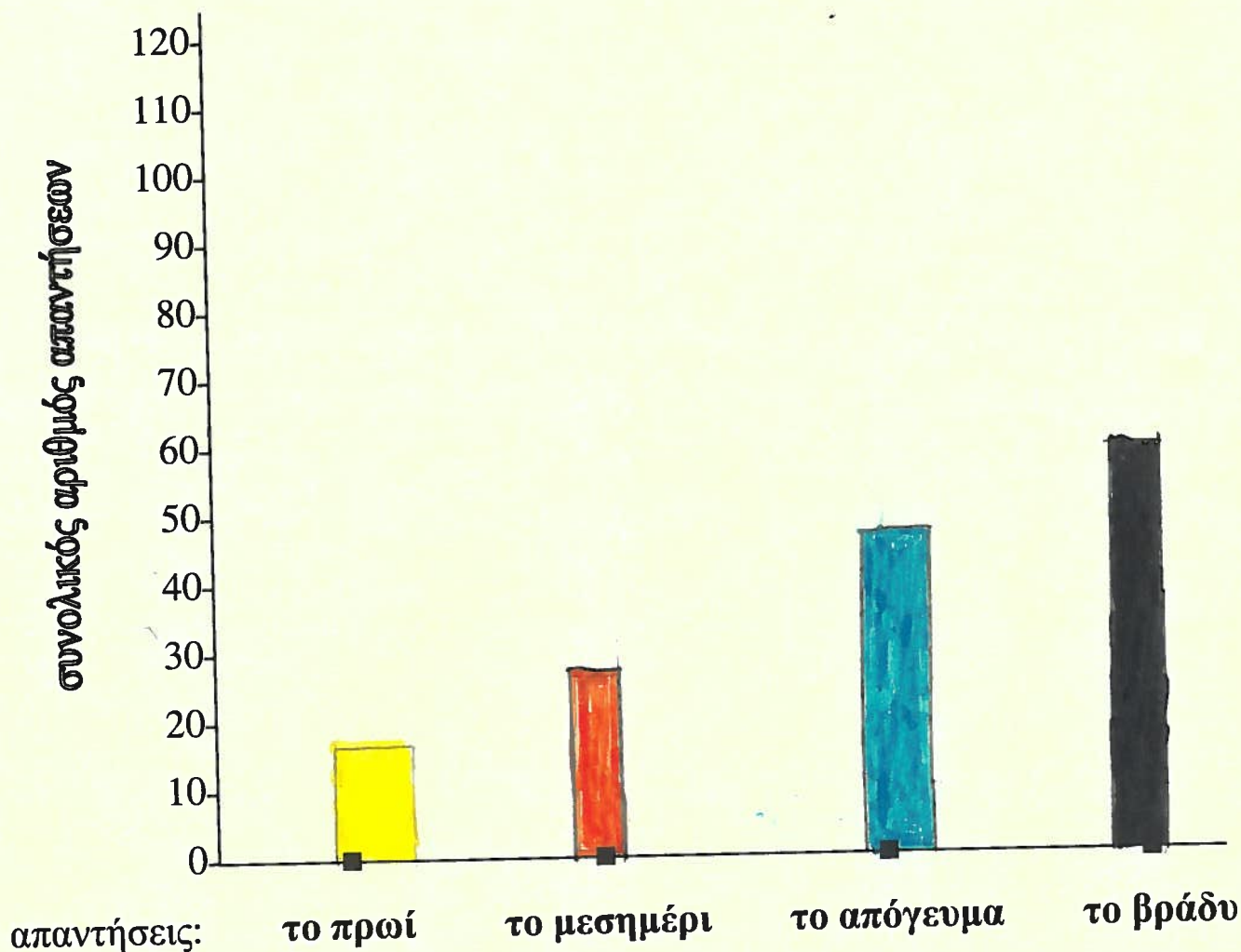
Έρευνα των μαθητών/τριών της Ε1' ΤΑΞΗΣ

Οι μαθητές/τριες της Ε1' Τάξης πραγματοποίησαν έρευνα με θέμα «η τηλεόραση και τα παιδιά», στα πλαίσια του γλωσσικού μαθήματος. Η έρευνα πραγματοποιήθηκε με τη μέθοδο του ερωτηματολογίου, στους/στις μαθητές/τριες των Δ', Ε' και ΣΤ' Τάξεων του σχολείου μας.

Μετά τη συλλογή των συμπληρωμένων ερωτηματολογίων, κάθε ομάδα καταμέτρησε τα είδη των απαντήσεων σε κάθε ερώτηση και ετοίμασε το ραβδόγραμμα, που μας δείχνει εύκολα και γρήγορα το συμπέρασμα.

3^η ερώτηση: **Πότε παρακολουθείς τηλεόραση;**

το πρωί 17 το μεσημέρι 30 το απόγευμα 46 το βράδυ 63



ομάδα εργασίας: Ιωάννης Μιχαήλ Αντωνόπουλος - Οδυσσέας Αποστολίδης

Έρευνα των μαθητών/τριών της Ε1' ΤΑΞΗΣ

Οι μαθητές/τριες της Ε1' Τάξης πραγματοποίησαν έρευνα με θέμα «η τηλεόραση και τα παιδιά», στα πλαίσια του γλωσσικού μαθήματος. Η έρευνα πραγματοποιήθηκε με τη μέθοδο του ερωτηματολογίου, στους/στις μαθητές/τριες των Δ', Ε' και ΣΤ' Τάξεων του σχολείου μας.

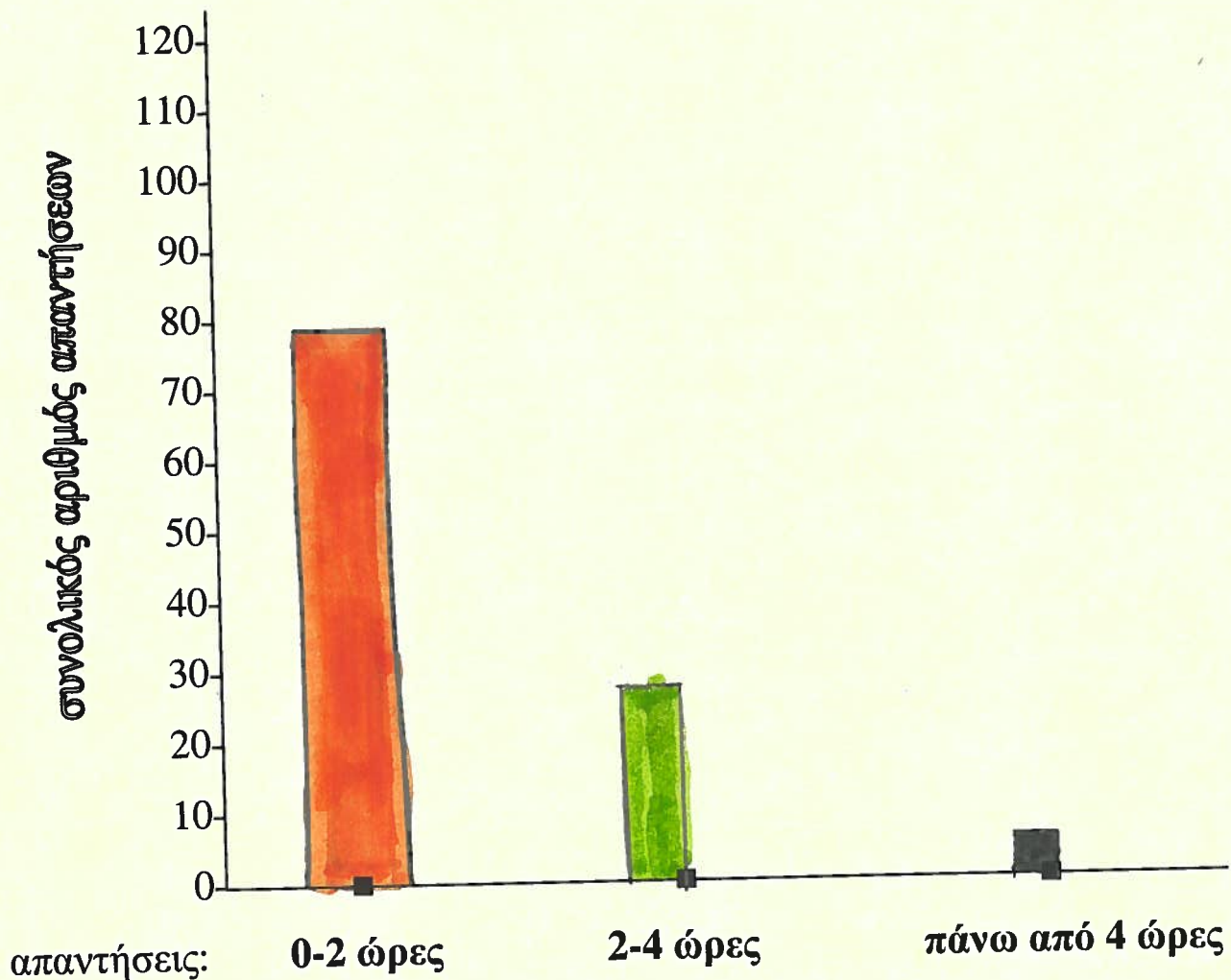
Μετά τη συλλογή των συμπληρωμένων ερωτηματολογίων, κάθε ομάδα καταμέτρησε τα είδη των απαντήσεων σε κάθε ερώτηση και ετοίμασε το ραβδόγραμμα, που μας δείχνει εύκολα και γρήγορα το συμπέρασμα.

4^η ερώτηση: **Πόσες ώρες παρακολουθείς τηλεόραση την ημέρα;**

0-2 ώρες 79

2-4 ώρες 26

πάνω από 4 ώρες 5



ομάδα εργασίας: Λευτέρης Κοσμιδής Σοφία Κυριλλίδου.

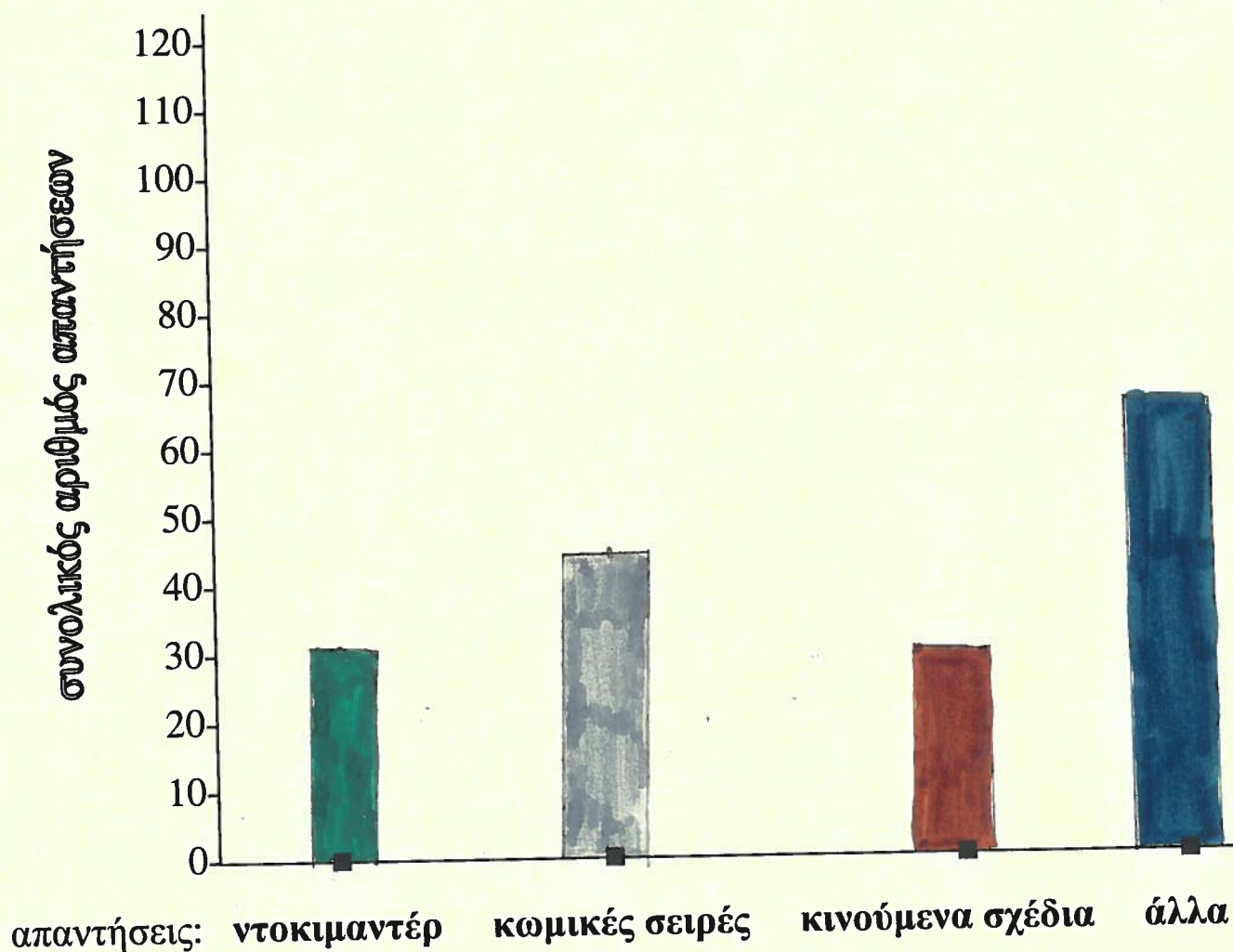
Έρευνα των μαθητών/τριών της Ε1' ΤΑΞΗΣ

Οι μαθητές/τριες της Ε1' Τάξης πραγματοποίησαν έρευνα με θέμα «η τηλεόραση και τα παιδιά», στα πλαίσια του γλωσσικού μαθήματος. Η έρευνα πραγματοποιήθηκε με τη μέθοδο του ερωτηματολογίου, στους/στις μαθητές/τριες των Δ', Ε' και ΣΤ' Τάξεων του σχολείου μας.

Μετά τη συλλογή των συμπληρωμένων ερωτηματολογίων, κάθε ομάδα καταμέτρησε τα είδη των απαντήσεων σε κάθε ερώτηση και ετοίμασε το ραβδόγραμμα, που μας δείχνει εύκολα και γρήγορα το συμπέρασμα.

5^η ερώτηση: *Ποιες είναι οι αγαπημένες σου εκπομπές;*

ντοκιμαντέρ 30 κωμικές σειρές 44 κινούμενα σχέδια 28 άλλα 68



απαντήσεις: ντοκιμαντέρ κωμικές σειρές κινούμενα σχέδια άλλα

ομάδα εργασίας: Μαριάννη και Όλγα

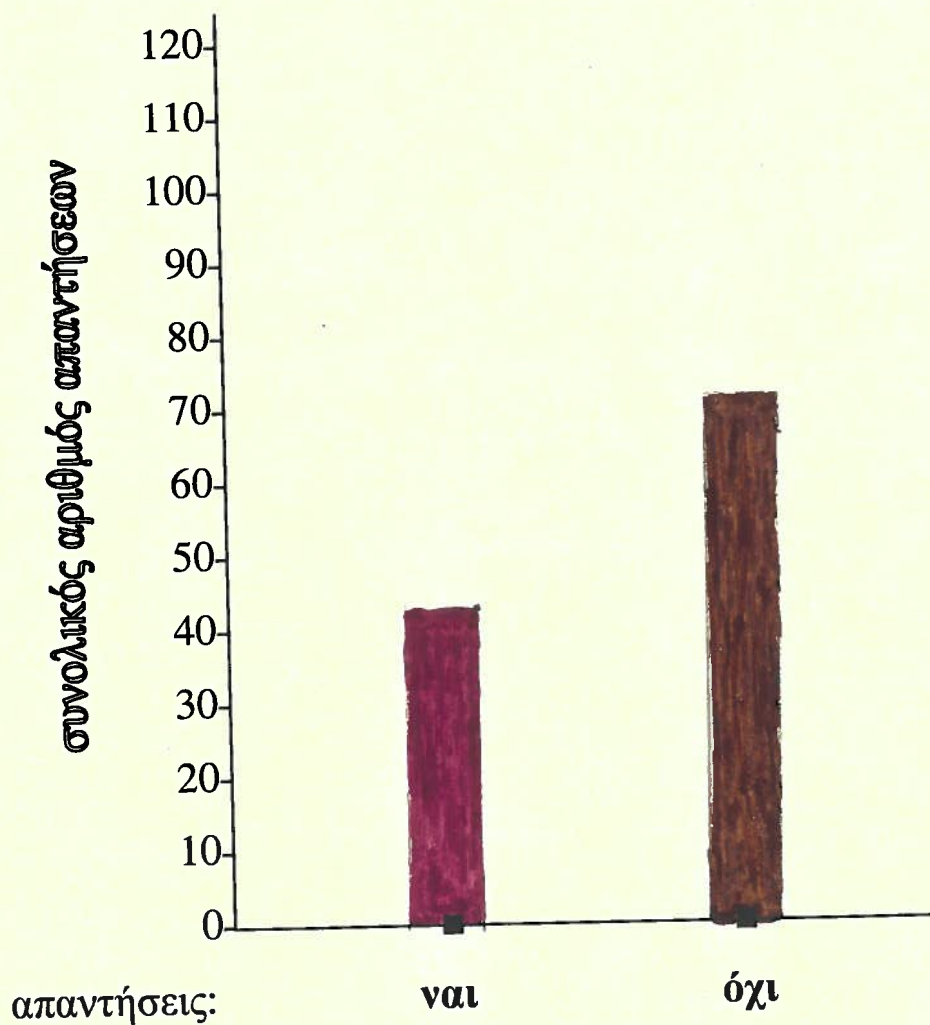
Έρευνα των μαθητών/τριών της Ε1' ΤΑΞΗΣ

Οι μαθητές/τριες της Ε1' Τάξης πραγματοποίησαν έρευνα με θέμα «η τηλεόραση και τα παιδιά», στα πλαίσια του γλωσσικού μαθήματος. Η έρευνα πραγματοποιήθηκε με τη μέθοδο του ερωτηματολογίου, στους/στις μαθητές/τριες των Δ', Ε' και ΣΤ' Τάξεων του σχολείου μας.

Μετά τη συλλογή των συμπληρωμένων ερωτηματολογίων, κάθε ομάδα καταμέτρησε τα είδη των απαντήσεων σε κάθε ερώτηση και ετοίμασε το ραβδόγραμμα, που μας δείχνει εύκολα και γρήγορα το συμπέρασμα.

6^η ερώτηση: Σε κουράζει η τηλεόραση; Νιώθεις κάποια αδιαθεσία μετά;

ναι 42 όχι: 71



ομάδα εργασίας: Άγγελος Δημητριάδης Στράτος Κουτονικό

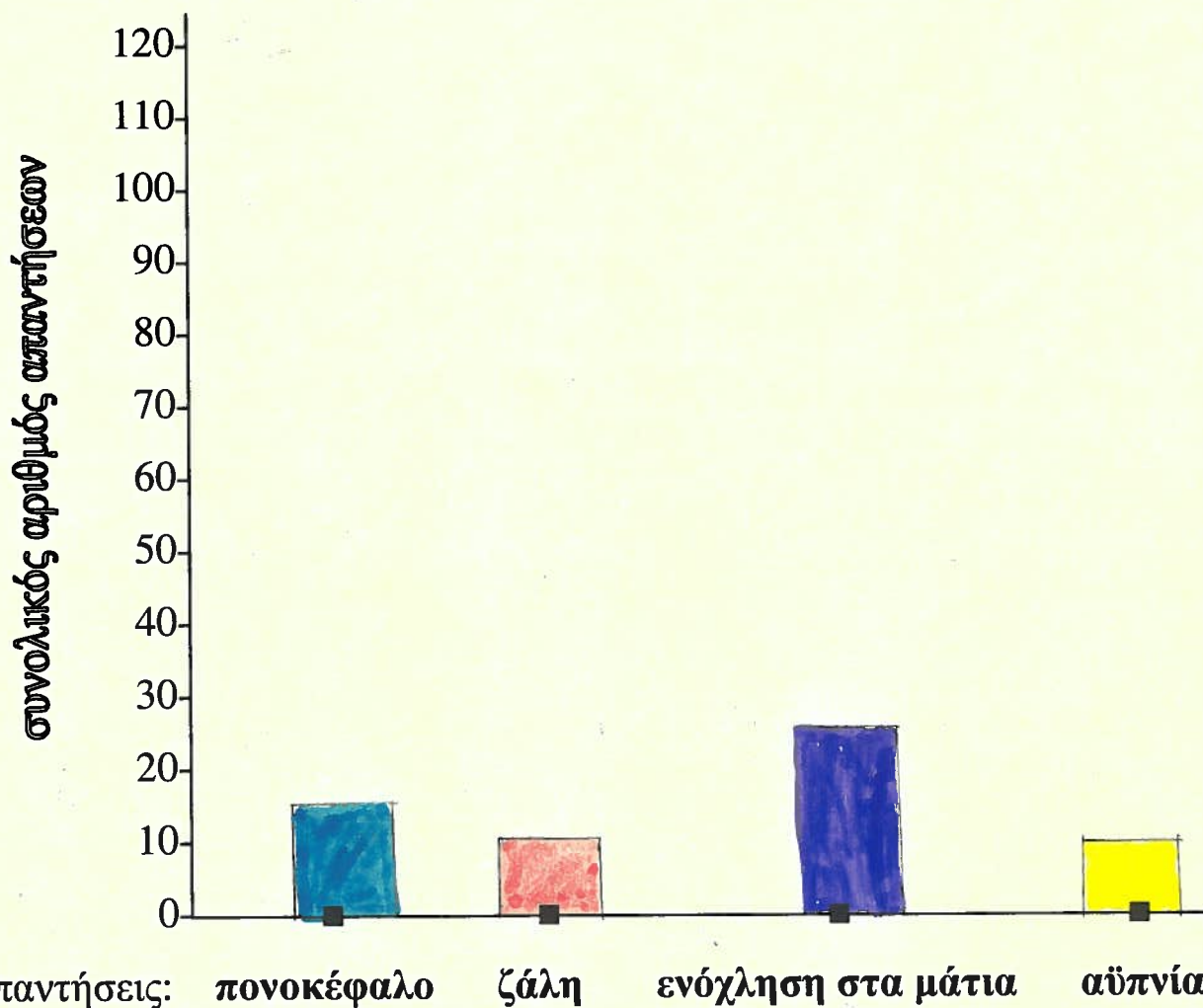
Έρευνα των μαθητών/τριών της Ε1' ΤΑΞΗΣ

Οι μαθητές/τριες της Ε1' Τάξης πραγματοποίησαν έρευνα με θέμα «η τηλέοραση και τα παιδιά», στα πλαίσια του γλωσσικού μαθήματος. Η έρευνα πραγματοποιήθηκε με τη μέθοδο του ερωτηματολογίου, στους/στις μαθητές/τριες των Δ', Ε' και ΣΤ' Τάξεων του σχολείου μας.

Μετά τη συλλογή των συμπληρωμένων ερωτηματολογίων, κάθε ομάδα καταμέτρησε τα είδη των απαντήσεων σε κάθε ερώτηση και ετοίμασε το ραβδόγραμμα, που μας δείχνει εύκολα και γρήγορα το συμπέρασμα.

7^η ερώτηση: *Αν απάντησες πριν ναι, τι λογής αδιαθεσία νιώθεις;*

πονοκέφαλο 25 ζάλη 23 ενόχληση στα μάτια 26 αϋπνία 22



απαντήσεις: πονοκέφαλο ζάλη ενόχληση στα μάτια αϋπνία

ομάδα εργασίας: Νιμολέτα Καζαντζή Μαρία Τανίου

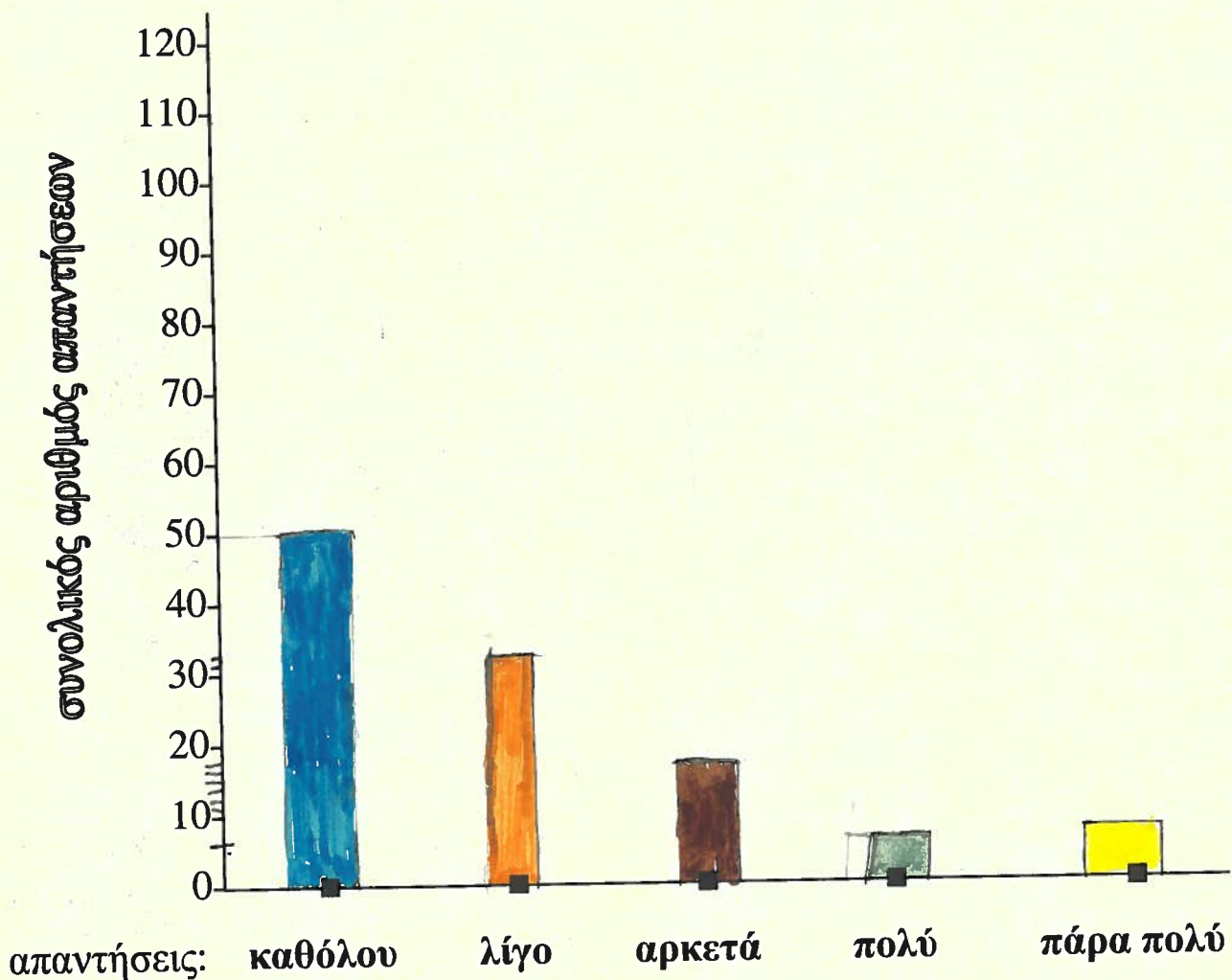
Έρευνα των μαθητών/τριών της Ε1' ΤΑΞΗΣ

Οι μαθητές/τριες της Ε1' Τάξης πραγματοποίησαν έρευνα με θέμα «η τηλεόραση και τα παιδιά», στα πλαίσια του γλωσσικού μαθήματος. Η έρευνα πραγματοποιήθηκε με τη μέθοδο του ερωτηματολογίου, στους/στις μαθητές/τριες των Δ', Ε' και ΣΤ' Τάξεων του σχολείου μας.

Μετά τη συλλογή των συμπληρωμένων ερωτηματολογίων, κάθε ομάδα καταμέτρησε τα είδη των απαντήσεων σε κάθε ερώτηση και ετοίμασε το ραβδόγραμμα, που μας δείχνει εύκολα και γρήγορα το συμπέρασμα.

8^η ερώτηση: *Πόσο θα στενοχωριόσουν αν έμενες χωρίς τηλεόραση για δέκα ημέρες;*

καθόλου 50 λίγο 32 αρκετά 16 πολύ 6 πάρα πολύ 7



ομάδα εργασίας: Ανίλιος Λαδίας - Γιώργος - Γαροσ ηνίλι - Χριστοφάντινος Γκούρτζας